

ULTRACHEM[®] GROUT EM230

Grouting Epoxy Resin yang Mudah Mengalir

KETERANGAN

Ultrachem[®] Grout EM230 adalah bahan grouting mortar berbahan dasar epoxy. Didesain seperti mortar yang mudah mengalir yang dapat dituang dengan mudah kedalam celah antara plat dasar dan pondasi (beton) untuk menjamin ikatan dan daya lekat permukaan secara sempurna.

Ultrachem[®] Grout EM230 cocok untuk instalasi mesin seperti instalasi kompresor, generator, turbin, heavy crane, transportasi rel dan mesin berat lainnya.

Ultrachem[®] Grout EM230 disediakan dalam 3 pilihan, tergantung dari ketebalan maksimum atau celah yang disediakan 10 - 40 mm, 10 - 80 mm dan 10 - 120 mm.

KOMPOSISI

Ultrachem[®] Grout EM230 terdiri dari satu set epoxy resin (resin dan hardener) dan bahan pengisi berupa pasir silika pilihan.

KEUNGGULAN

- 1 Kuat awal yang tinggi.
- 1 Kuat tekan yang tinggi.
- 1 Cocok untuk meredam getaran terhadap beban dinamis.
- 1 Daya lekat yang baik untuk bermacam-macam bahan.
- 1 Tidak menyusut.
- 1 Tahan bahan kimia untuk jangka waktu panjang.

DATA TEKNIS

	EM 40	EM 80	EM 120
Kuat tekan			
1 hari	620	605	420
7 hari	840	825	800
Kuat tarik	150	135	130
Kuat lentur	390	330	260

Catatan : Hasil diatas diukur dalam kg/cm² pada 22±2 °C

Masa layak pakai	15 - 20 menit pada 30°C
Berat jenis	2,02 - 2,35 kg/liter
Waktu ikat	2 jam 30 menit pada 30°C

APLIKASI

I. DASAR

- 1 Dasar harus dari beton dengan kekuatan tekan minimum 225 kg/cm² pada 28 hari.
- 1 Beton harus berumur setidaknya 14 hari ketika grouting diaplikasikan.
- 1 Beton harus dibersihkan, kering dan bebas dari kotoran, debu, minyak dan kontaminasi lainnya.



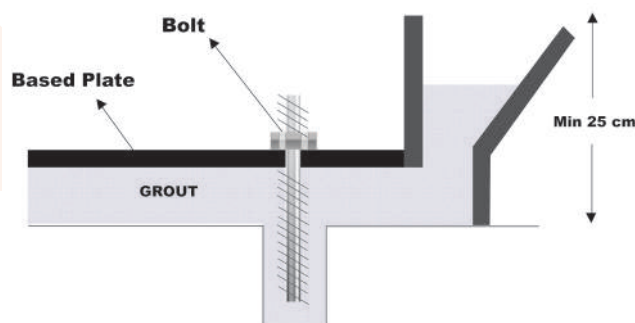
Jika diperlukan, permukaan dikasarkan secara sederhana atau proses sand-blasting harus dilakukan untuk mencapai permukaan yang keras dan bersih.

II. PERMUKAAN BAJA

- 1 Pelat dasar atau permukaan balok baja harus dibersihkan dari minyak atau oli. Hal ini dapat dilakukan dengan menyikat menggunakan sikat kawat manual atau sand-blasting untuk permukaannya.
- 1 Jika baja sudah berkarat karena pengaruh klorida atau bahan kimia lainnya, baja harus segera dicuci dengan air bersih bertekanan tinggi setelah grit blasting untuk menghilangkan korosi dari lubang-lubang dan ketidaksempurnaan permukaannya.

III. CETAKAN

- 1 Cetakan dibuat dari kayu atau mortar bermutu rendah yang nanti akan dibuang.



ULTRACHEM® GROUT EM230

Grouting Epoxy Resin yang Mudah Mengalir

- 1 Cetakan harus kuat dan tidak bocor jika perlu isi semua celah yang tertinggal dengan pasta semen satu hari sebelum aplikasi.

IV. PENGADUKAN

- 1 Pengadukan dilakukan didalam plastik atau tempat besi. Ukuran tempat tergantung dari volume pengadukan pada saat itu.
- 1 Untuk volume yang kecil gunakan pengaduk bermotor listrik dengan kecepatan rendah yang dilengkapi dengan mata pengaduk spiral. Untuk volume yang besar, digunakan pengaduk beton mixer berkapasitas besar.
Tuangkan hardener kedalam wadah, diikuti oleh resin dan diaduk hingga tercapai campuran yang homogen.
- 1 Perlahan-lahan tambahkan filler kedalam wadah dan pengaduk/stirrer atau mixer tetap berjalan. Filler harus dikurangi jika celah antara beton dan baja terlalu kecil. Celah minimum harus paling sedikit 10 mm.
- 1 Jika semua bagian sudah dicampur dengan benar, tuang segera mortar ke wadah dan jangan pernah menyimpan adukan mortar lebih dari 20 menit.

V. PENUANGAN

- 1 Penuangan epoxy mortar harus ditempatkan pada satu arah saja.
- 1 Penuangan dapat dilakukan manual (tekanan gravitasi) atau dengan menggunakan tekanan(menggunakan pompa). Pemilihan metode penuangan tergantung dari panjang balok atau plat dan lebar celah antara baja dan beton.
- 1 Penuangan harus dilakukan terus menerus dan jangan pernah membiarkan sambungan terjadi dibawah plat dasar. Sebelum aplikasi, pastikan jumlah mixer dan pekerja sesuai dengan kecepatan yang direncanakan dan volume grout yang ditempatkan.
- 1 Pembongkaran cetakan dilakukan 24 jam setelah semua grouting ditempatkan.

KEMASAN

Tipe	Tebal Maksimum	Kemasan (Kg)		
		Filler	Resin	Hardener
Ultrachem® Grout EM230 40	40 mm	16,5	2,5	1
Ultrachem® Grout EM230 80	80 mm	21,5	2,5	1
Ultrachem® Grout EM230 120	120 mm	26,5	2,5	1

PENYIMPANAN

Ultrachem® Grout EM230 harus disimpan di tempat yang kering dan sejuk dan area berventilasi dan jauh dari sumber api. Jika disimpan dengan benar, Ultrachem® Grout EM230 dapat disimpan hingga 12 bulan.

KESEHATAN DAN KEAMANAN

Pengadukan dan penuangan Ultrachem® Grout EM230 memungkinkan terjadinya kontak dengan kulit, sehingga pelindung kulit seperti sarung tangan harus digunakan. Tumpahan atau tetesan Ultrachem® Grout EM230 dapat dibersihkan dengan menggunakan thinner sesegera mungkin sebelum kering. Lihat lembaran keamanan bahan untuk informasi lebih lanjut.